

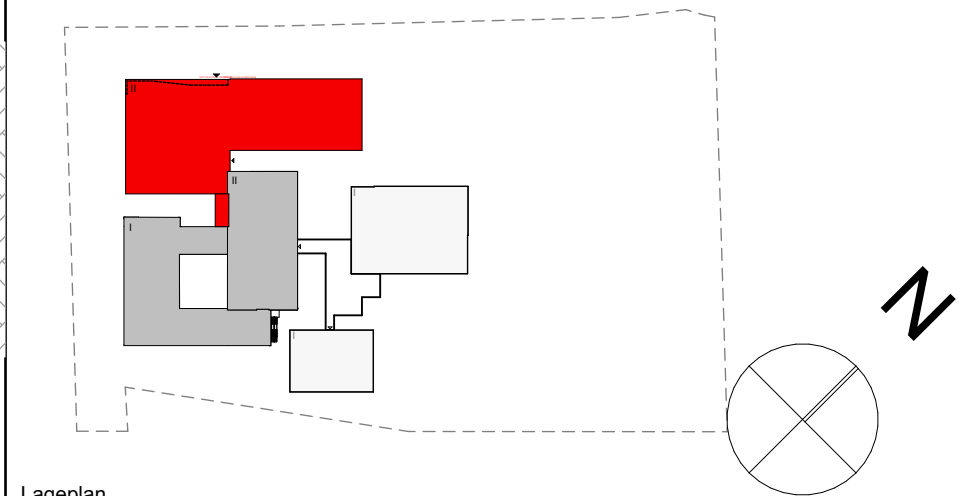
- HINWEISE**
1. Alle Maße sind vom Auftragnehmer verantwortlich zu prüfen. Abweichungen sind dem Planverfasser/Bauleitung sofort mitzuteilen.
 2. Alle Maße sind Rohbaumaße, soweit nicht anders gekennzeichnet.
 3. Unstimmigkeiten und bedenken gegen die geplante Ausführung sind vor Ausführung mit dem Planverfasser zu klären.
 4. Ausführungs- und Detailplanung gelten nur mit den geprüften statischen Unterlagen in der Reihenfolge Statik-Ausführungsplan.
 5. BRH < 18 cm werden nicht gemauert.
 6. Alle Angaben zu Außentür-, Fenster-, Brüstungs- und Unterzughöhen beziehen sich auf **OKRF**.
 7. Alle Angaben zu Innenfenstern beziehen sich auf **OKFF**.
 8. Alle Angaben zu Innentüren beziehen sich auf **OKFF**.

Bestand OKFF 0,00m = 75,30m.ü.NN
Neubau OKFF -0,26m = 75,04m.ü.NN

Bestand	Stahlbeton C 25/30	Hochlochziegel MW	Planfüllziegel MW	Dämmung, Mineralfaser	Dämmung hart	Holz	Trockenbau	abgehängte Decke	Brüstungshöhe	Lichte Höhe	Oberkante Rohfußboden	Oberkante Fertigfußboden	Regenfallrohr	Unterzug	Unterkannte	Oberkannte
BD	DD	WD	WA													

AD BRH LH OKRF OKFF RR UZ UK OK

Index	Datum	Änderung	MA
B	21.04.2026	Anpassung Türhöhe Achse A	MA
A	06.02.2025	Planausgabe	MA
Index	Datum	Änderung	gez.



Lageplan

Verfasser
Don-Bosco-Schule

Bauvorhaben

Kreis Soest

Bauherr

Ausführungsplanung
Planungsphase

Planinhalt

1:50	28.01.2026	940x590	MA	B
Maßstab	Plandatum	Plangröße	Bearbeiter	
DBS	DBS-AF-SCH-01-B	Projektnummer	Plannummer	

Flurstück:48
Holzstr. 25
59556 Lippstadt-Bad
Waldliesborn
Bauort